



GEST

Grand Est Santé au Travail



Alsace Santé au Travail
Pantenaire des entreprises

Commerces de proximité : comment réussir votre reprise en toute sécurité ?

Webinaire | 18 mai 2020

La pilote et le commandant de bord sous contrôle aérien



Dr Jean- Michel WENDING
Médecin Spécialiste
Santé Travail - ACST



Gaëlle FAURE
Responsable communication
AST67



Julie BESSON
Ingénieure en Prévention
des Risques Professionnels
SPST



Le chef de cabine et la team



Dr Sébastien MAMBIE
Médecin Spécialiste
Santé Travail
EPSAT Vosges



Cécilia AGOSTINHO
Infirmière Santé au Travail
AMTER Epernay



Sandrine DISPOT
Infirmière Santé au Travail
EPSAT Vosges



Plan de vol

01

**Combien de personnes
contagieuses en France ?**

02

**Où est le virus et
comment se
contamine-t-on ?**

03

3 mesures simples

04

Le temps

05

Multiples mesures

06

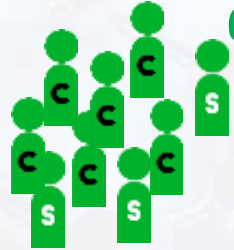
**Vigilance absolue :
temps repas et locaux
sanitaires**

**Combien de personnes
contagieuses ?**

Mortalité - Malades - Asymptomatiques (données 13 mai 2020)

67 millions de français

61 Millions sujets sains



27.074 morts (1 %)

140734 cas testés positifs
PCR 30 % négatifs malades

~ 52 %



~ 2,7 millions malades (99 %)



~ 48 %



~ 2,5 millions de malades
qui s'ignorent
3,7 % de la population

4 Etudes concordantes dont

1 Princess Diamond NIID du Japon **19 février**

2 Etude islandaise **14 avril**

3 Porte avion Charles de Gaulle **mi avril**

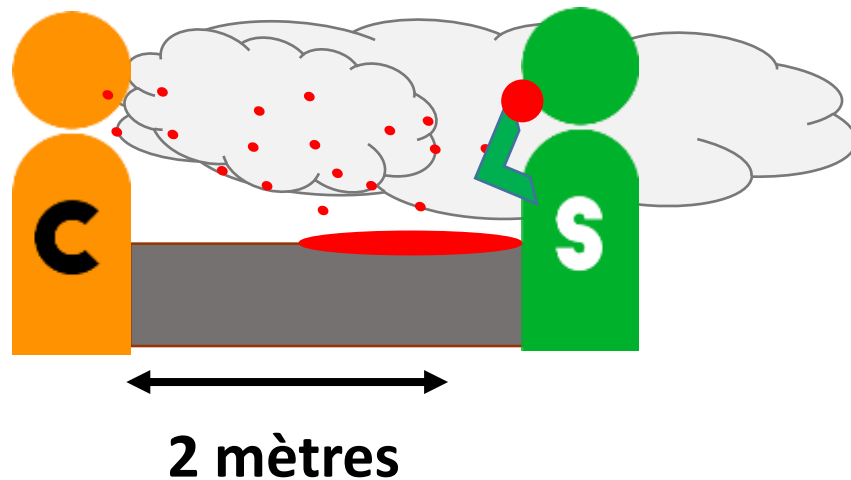
4 Société Italienne de Pédiatrie (SIMPE) **mi avril**

**Où est le virus
et comment se contamine-t-on ?**

Transmission du virus

- **Emetteur** : **salive** et selles suspectées
- Parler, chanter, éternuer, tousser : **projections**
 - **Mains sales** **en sortant des toilettes**

- **Récepteur** : **Bouche et Yeux**
 - **Mains sales** > bouche et yeux
 - **Réception** : **salive**, bouche et yeux
 - **Ingestion** aliment contaminé possible ?
 - **Inhalation** massive d'aérosols ?



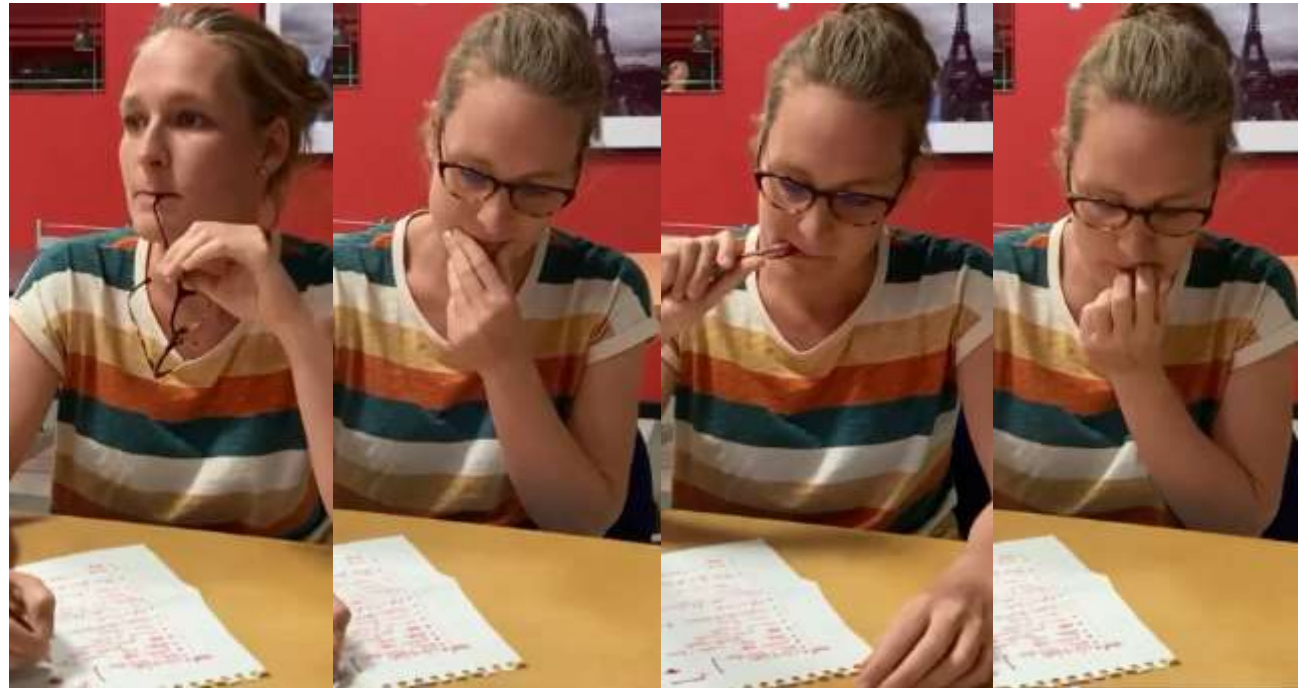
Pas de pénétration du virus au travers de la peau
dans l'état actuel des connaissances

Pénétration du virus **Main souillées** > **bouche yeux**

Habitudes inconscientes limitées par le port d'un écran facial qui fait barrière

EAP

- Gestes à risque pour **le récepteur**
- **Main souillée** à **bouche**
- **Objets souillés** à la **bouche**
- **Doigts souillés** dans les **yeux**



Projection de gouttelettes



→ **Emetteur** : gouttelettes ($> 5 \mu\text{m}$)

→ **Parler** : projection $\sim 1 \text{ m}$

→ **Tousser et Eternuer +++** $\sim 2 - 4 \text{ m}$

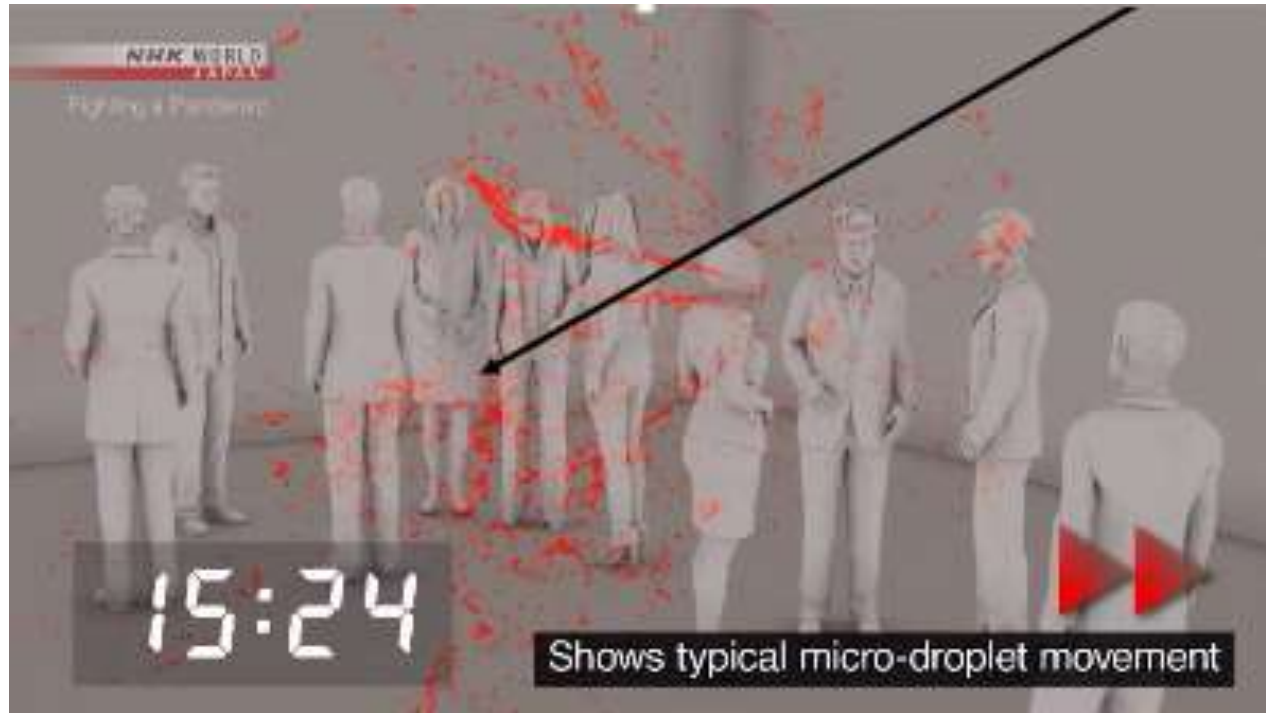
→ **Récepteur** : macro gouttelettes

→ **Réception salive** bouche yeux

→ **Mains sales** > bouche-nez-yeux

Aérosols : risque incertain et faible

Faible concentration de virus supposée



→ **Emetteur** : phase aérosols $< 5 \mu\text{m}$

→ **Parler** : projection $\sim 3 \text{ m}$

→ **Eternuer** $\sim 4\text{-}8 \text{ m}$

→ **Récepteur** : risque hypothétique mais possible surtout

→ **Services hospitaliers** : chambres de malades

→ **Espace restreint** après passage d'un malade qui tousse
(ascenseur ou toilettes par exemple)

3 mesures simples = LMD

Prévention primaire = quasi-maîtrise du risque

TRIADE LMD



Lavage Désinfection des mains

Savon en priorité

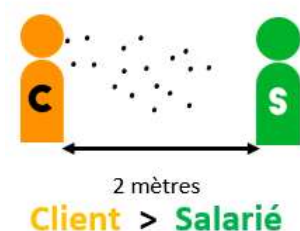
Gel/solution hydro alcoolique (GHA), si pas de savon



Masque ou port d'un Ecran Anti-Projection

Clients +++

Salariés : masques de qualité selon AFNOR ou EN14683

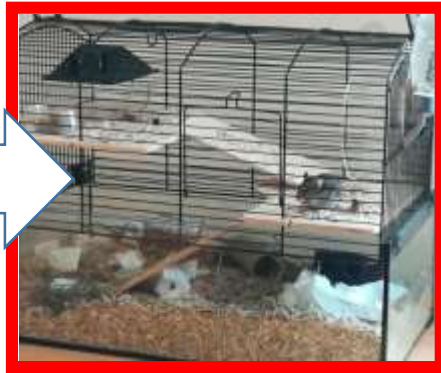


Distanciation physique

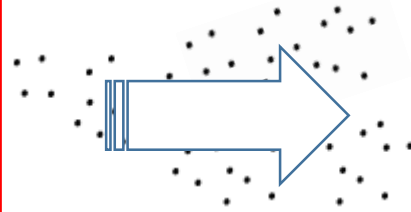
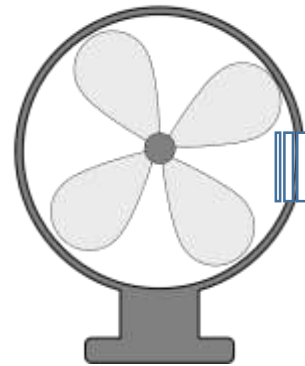
Expérimentation 17 mai

« Il est très clair qu'utiliser les masques sur les sujets infectés [...] est plus important que n'importe quoi d'autre », a dit Yuen Kwok-yung

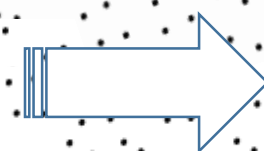
Cage de hamsters malades



Cage de hamsters sains

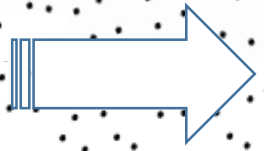


Rien



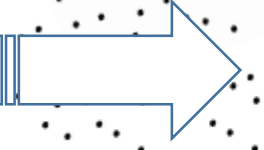
2/3 tombent malades

Protection de soi



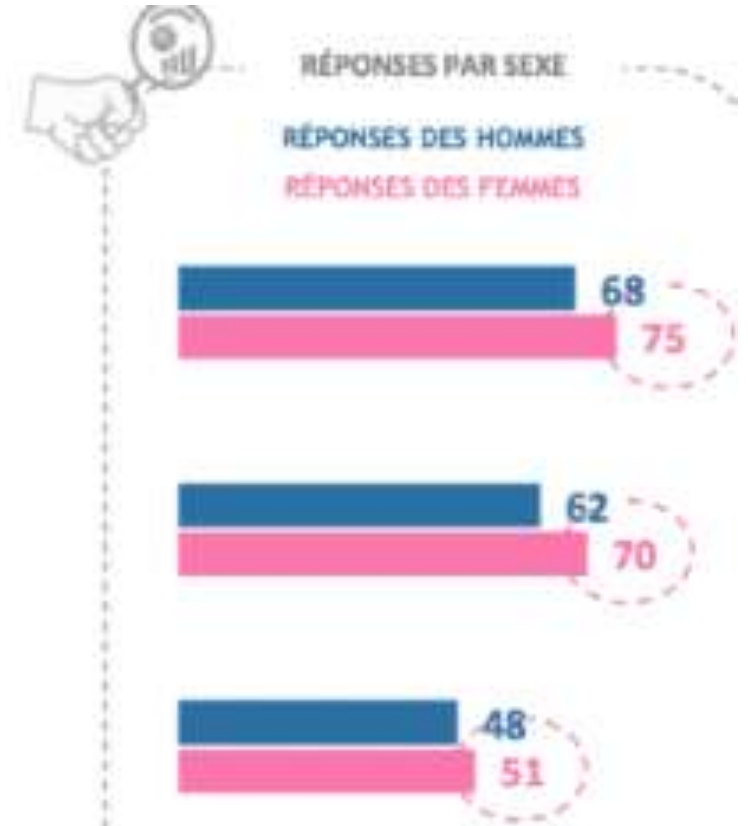
35 % tombent malades

Protection des autres



15 % tombent malades

1 - Lavage des mains avant gestes à risque



Parmi les malades, il y a 54% d'hommes

2 - Obligation : port d'un masque ou d'un EAP

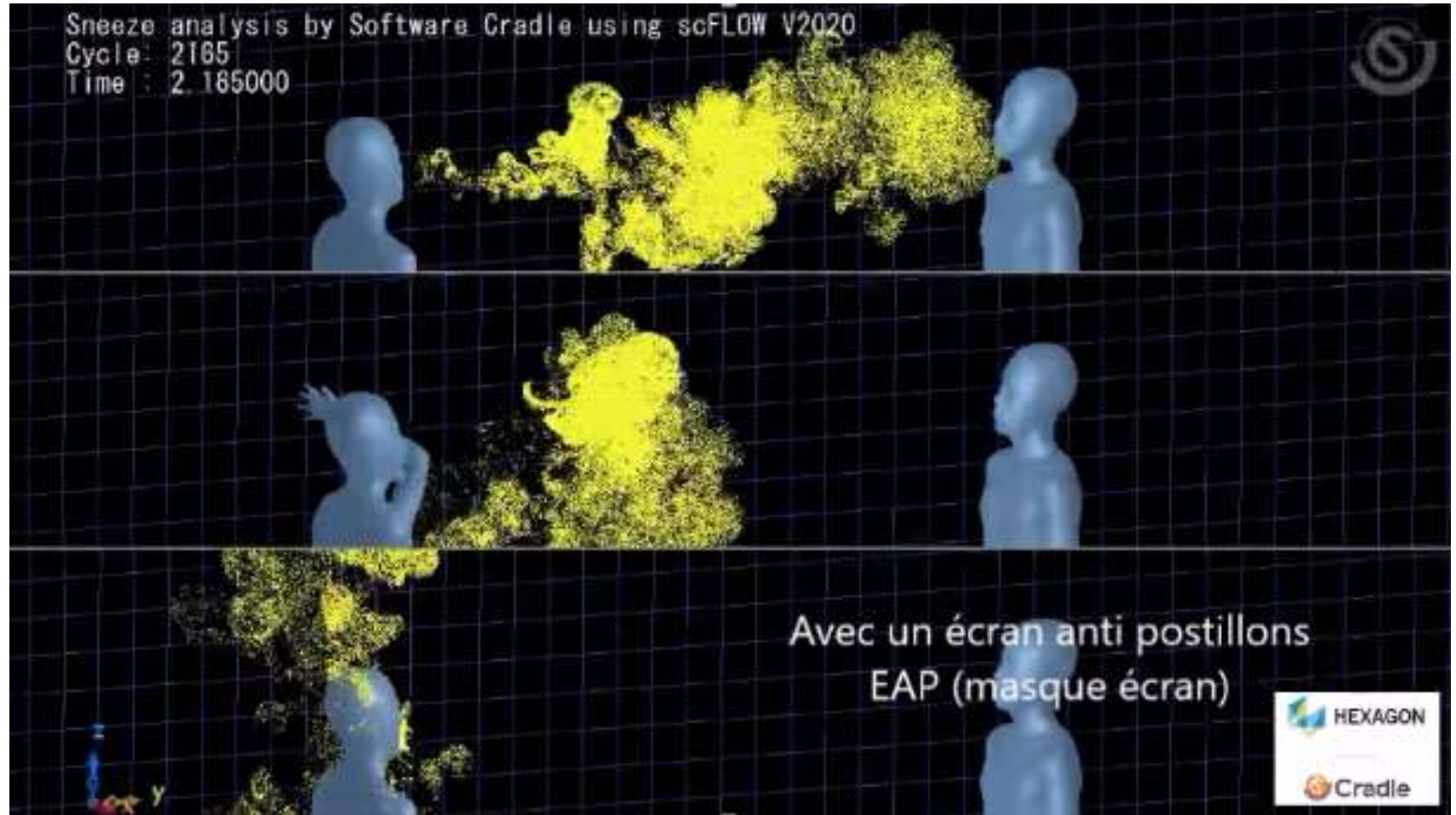
Eternuement
sans précaution



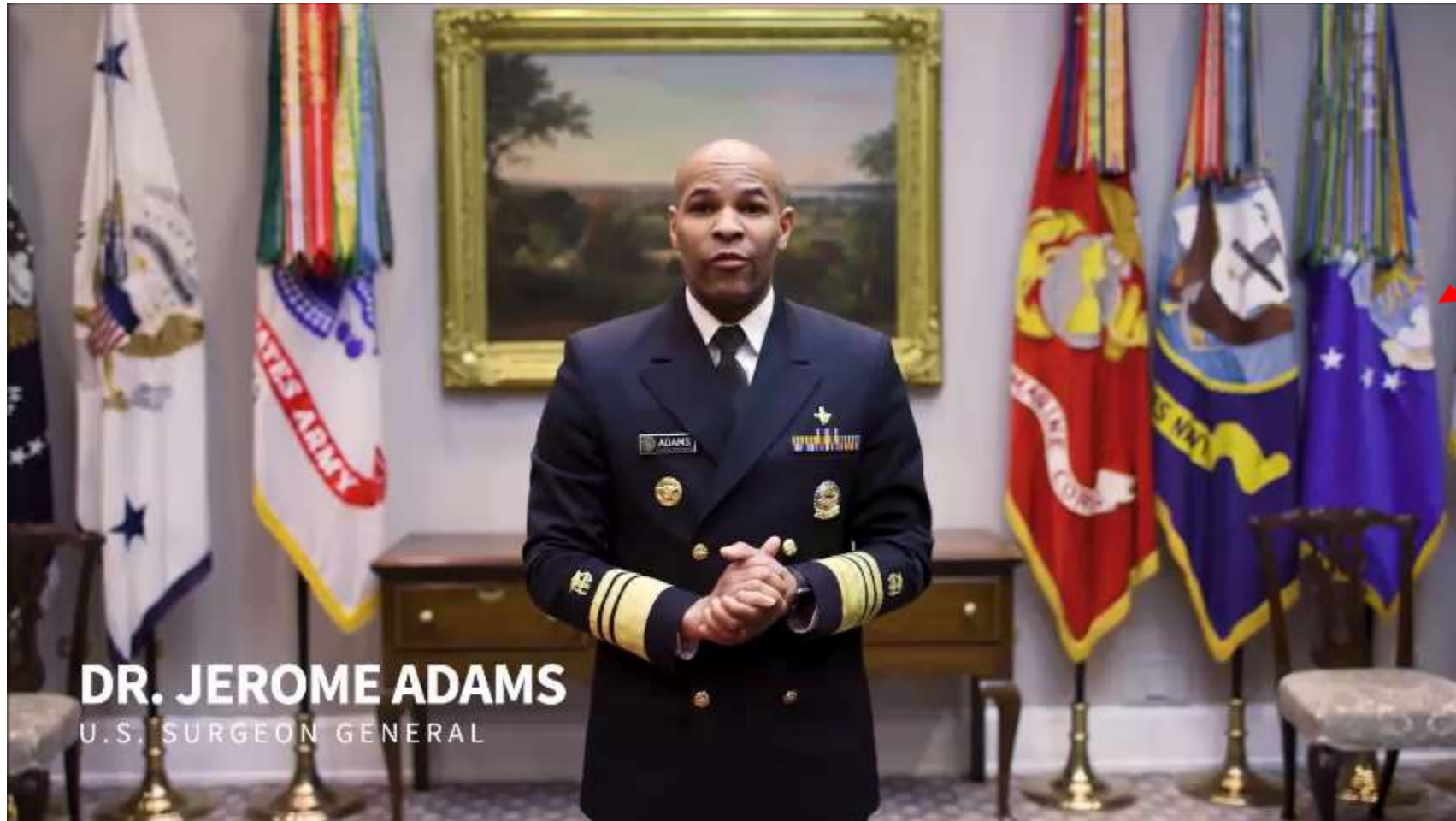
Main
devant la bouche



Masque
Anti-Projection
Salive



Recommandation CDC - Population générale



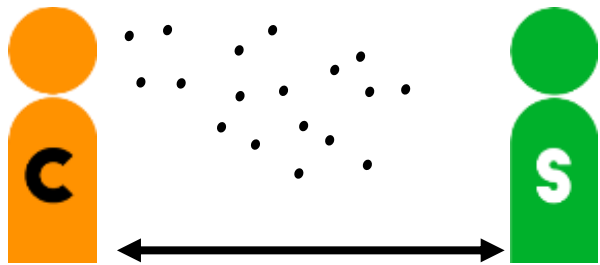
Center for Disease
Control and Prevention
Avis du 3 avril

European Center for
Disease Prevention
Avis du 8 avril

Académie de Médecine
Avis du 2 et 22 avril

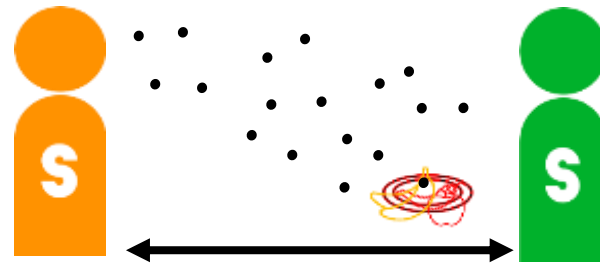
Haut Comité de
Santé Publique
Avis 24 avril

3 - Distanciation physique = 2 mètres recommandés



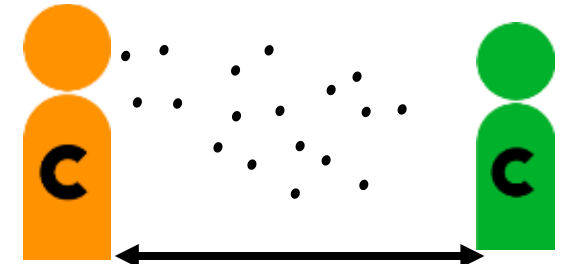
2 mètres

Client > **Salarié**



2 mètres

Salarié > **Salarié**



2 mètres

Client > **Client**

**Une arme supplémentaire :
le temps**

Disparition du virus sur les surfaces (données évolutives admises non consensuelles)

Augmentation de la durée de vie en milieu humide**



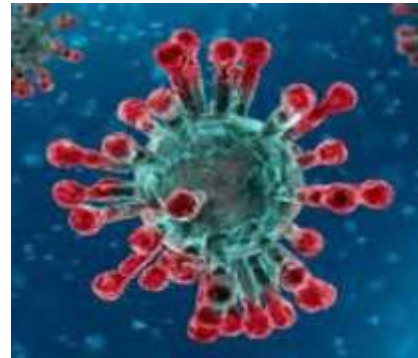
▶ AIR :
3 heures



▶ CARTON :
24 heures



TEXTILES :
2 jours*



0,1 micron



▶ ACIER :
3 jours



▶ BOIS :
4 jours



▶ PLASTIQUE :
3 jours



▶ VERRE :
5 jours

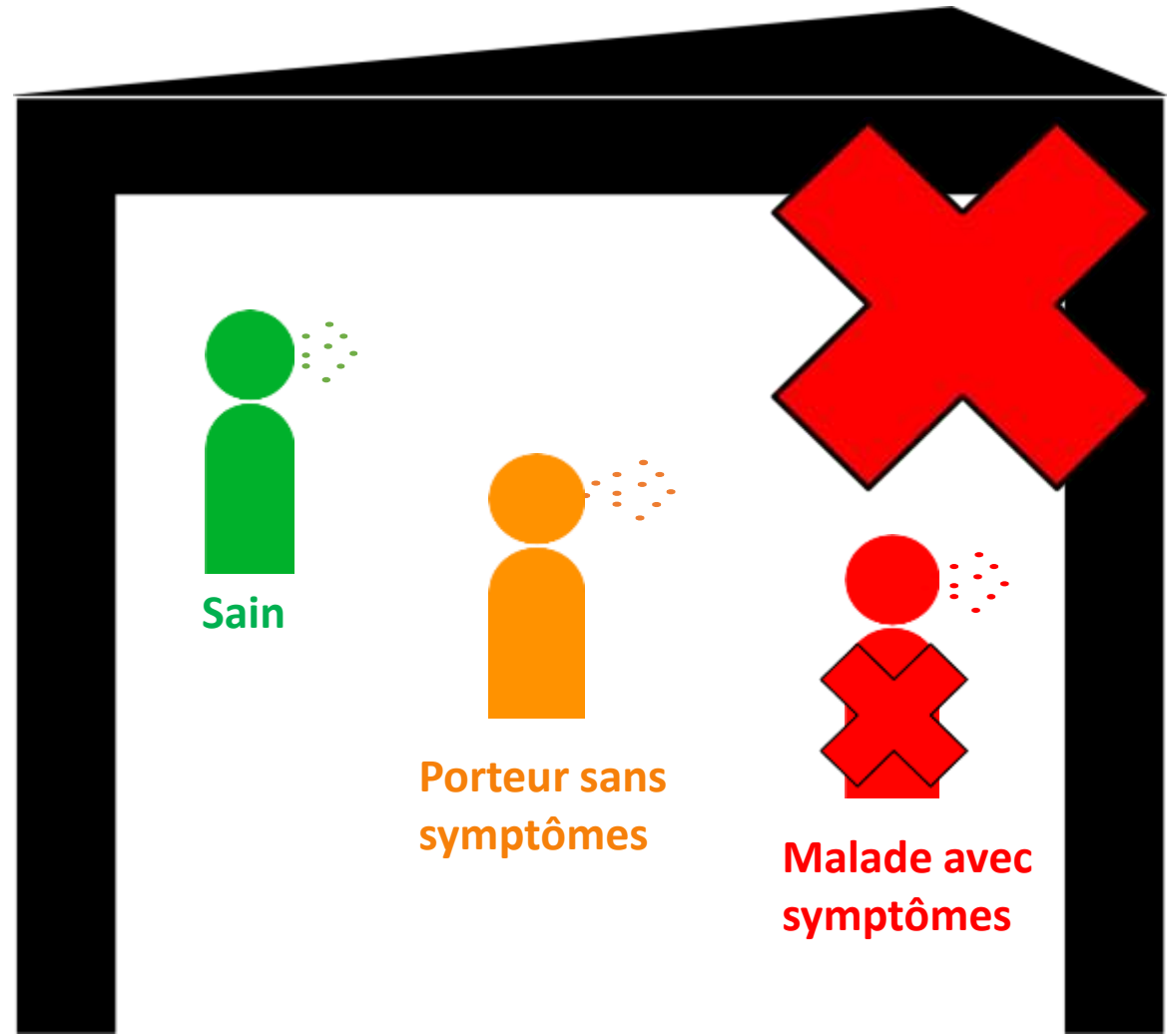
Présence ne veut pas dire
quantité/qualité de virus suffisante
pour rendre malade

Prévention collective seconde ligne

Situation à risque avant mesures

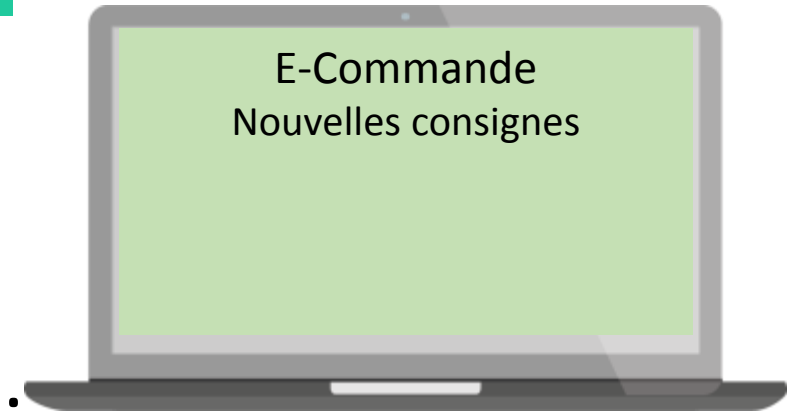
Les salariés seront informés régulièrement et invités à **s'auto-surveiller**, à prendre leur température en cas de doute à leur domicile chez eux. En cas de doute, ils doivent être dirigés vers le médecin traitant

Les clients symptomatiques seront invités à **ne pas pénétrer dans le commerce par un affichage clair** (si vous toussiez ou si vous avez de la fièvre ou le nez qui coule, pas d'accès au magasin : merci)



Réduction des contacts et de leur durée

- **Prise de commande à l'avance**
- **Prise de rendez-vous espacés**
- **Information sur le site internet et à la prise de commande :**
 - **Visière et/ou un masque**
 - **Stylo, Sac, ... personnel**
 - **Nombre limité, si enfants = masqués, ...**
 - **Ne pas venir en cas de symptômes**



Communication clients

Affiches disponibles à apposer dans les files d'attente extérieures et aux entrées.

Triade LMD = Affichage à l'entrée

Réduction de la contamination des personnes et des surfaces



Communication clients

Certains centres commerciaux, sur nos conseils, ont choisi d'interdire l'accès aux galeries marchandes pour les clients qui n'ont pas un dispositif qui ouvre le nez et la bouche. Voici un exemple sur Strasbourg d'une société néerlandaise qui a fait ce choix pour ce centre de plus de 40 000M²

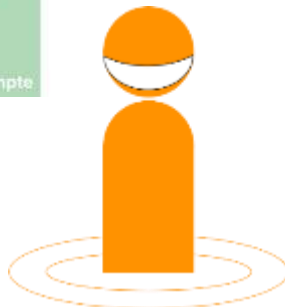
Cette stratégie facilite en seconde ligne la sélection des clients qui sont, de fait, déjà équipés



**Communiqué de Presse | Réouverture progressive
de Rivetoile le lundi 11 Mai 2020**

WERELDHAVE MANAGEMENT FRANCE
Immeuble Capital 8
32 Rue de Monceau - 75008 Paris
+33 (0) 1 70 84 46 00
www.wereldhave.com

faire que chaque jour compte



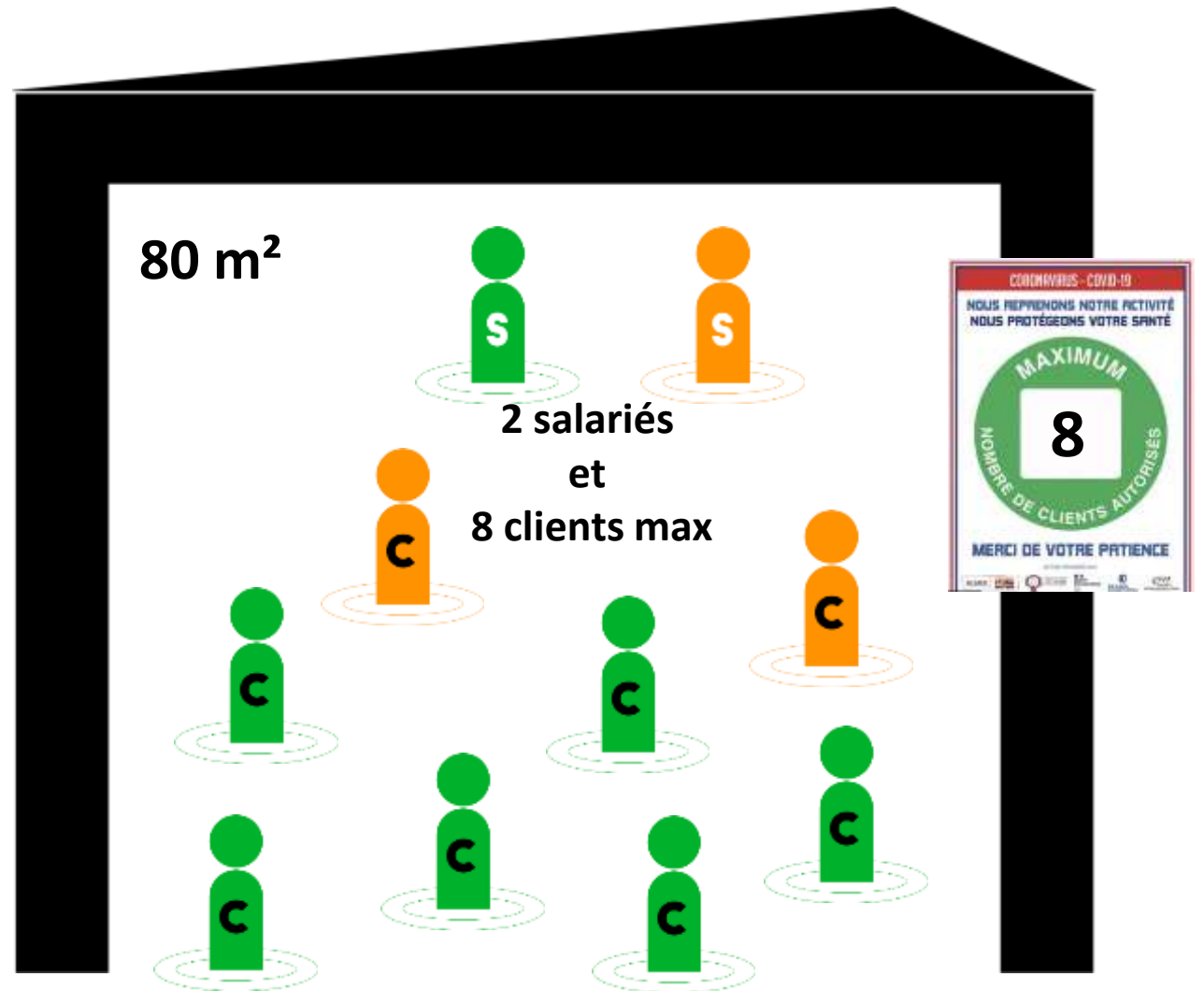
Distanciation et jauge

- 2 m entre chaque personne
- Au minimum 4 m² sans contact autour d'une personne

Surface de vente (INSEE)

8

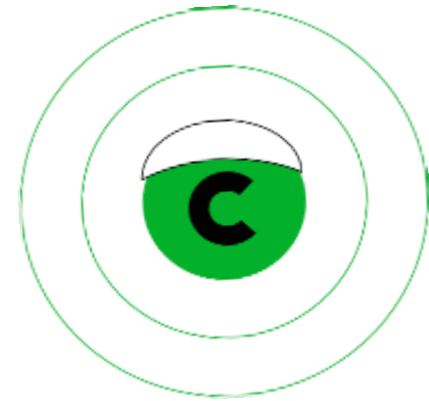
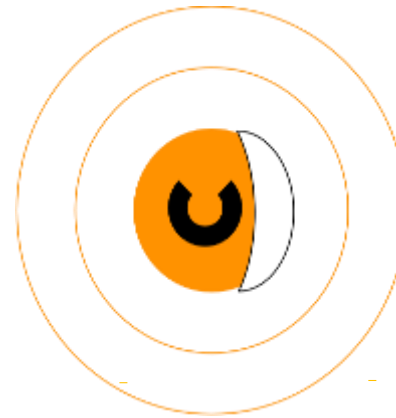
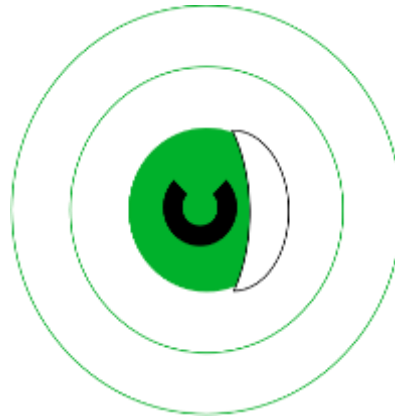
= Nb max de personnes



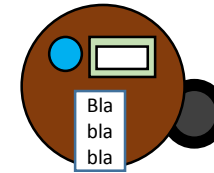
Aménagements de l'extérieur

- Zone d'attente sécurisée à l'extérieur
- Affichage information extérieure Balisage de la file et Filtrage à l'entrée
- Marquage au sol – signalétique au sol

**COVID-19 : PROTÉGER LES AUTRES,
C'EST NOUS PROTÉGER TOUS**



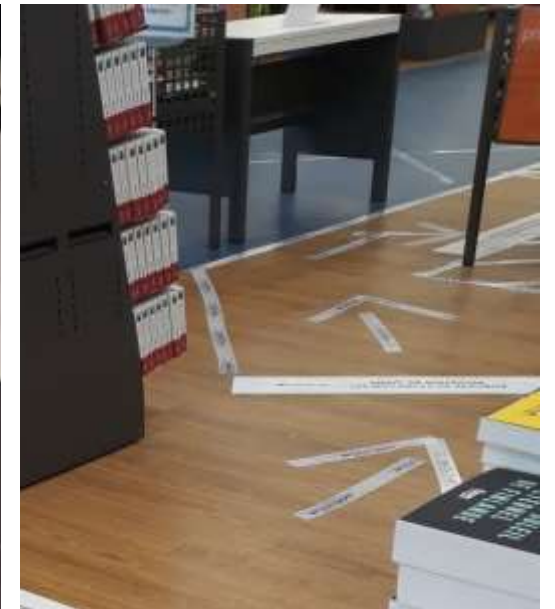
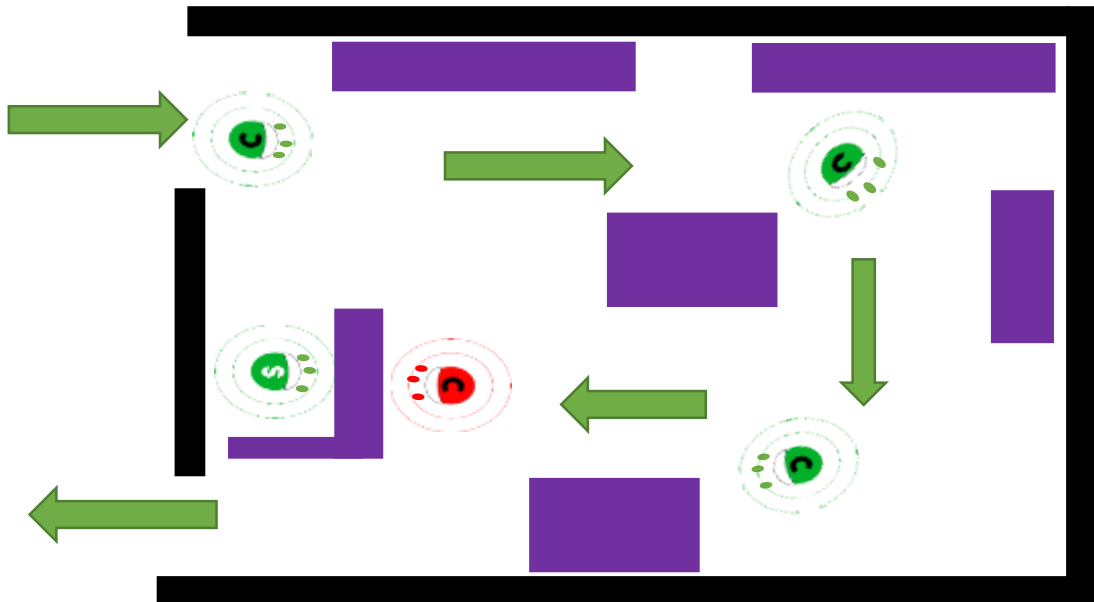
Aménagements de l'entrée



- **Kit de désinfection** : GHA, lingettes EN 14476, poubelle à pédale
- **Consignes spécifiques**
- **Zone pour les paniers** permettant la désinfection

Gestion des flux

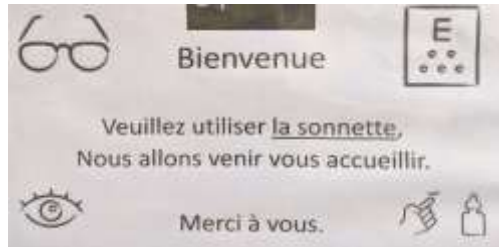
- Personnel d'accueil avec **compteur**
- Entrée/sortie distinctes (ou priorité à ceux qui sortent)
- Sens de circulation fléché



**Des idées pour gérer
les flux dans un petit commerce ?**

Gestion des flux si un seul salarié

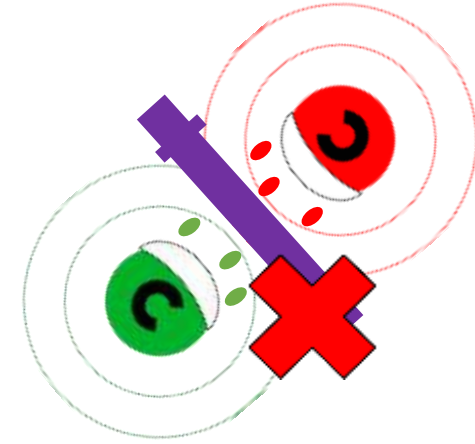
- **Obstacle à l'entrée**
- **Désactivation du détecteur d'ouverture de porte en entrée**
- **Sonnette extérieure (modèle sans fil)**
- **Commande d'ouverture sans fil à distance**
- **1 entrée / 1 sortie**
- **Vidéosurveillance extérieure (autorisation préfectorale)**



Sécuriser la vente

Organisation de la vente

- Doter les salariés de masques normés
- Disposer des barrières physiques dès que possible (plexi sur le poste d'accueil ou du vendeur conseil par ex)
- Disposer les présentoirs / ajouter des séparateurs afin de garantir l'absence de face-à-face rapprochés entre clients
- Visière en complément si contacts rapprochés incontournables



Aménagement de l'espace de vente

- Supprimer les objets « inutiles » (magazine, jouet, stylos, déco...)
- Limiter le nombre d'articles en rayon pour faciliter l'accès
- Ne laisser l'accès qu'à 1 cabine sur 2, alterner les cabines

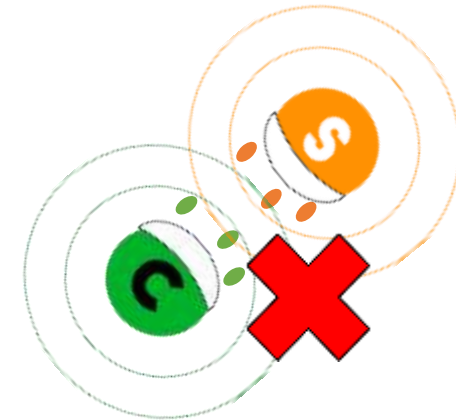


Organisation de la vente

- Envisager l'achat sans essai (comme sur internet)
- Si essai, mettre l'article en « quarantaine » (si possible 24h min 48h au mieux)
- Revoir la politique d'échange des produits : produit déposé dans un lieu prévu à cet effet et nettoyé/mis en « quarantaine »

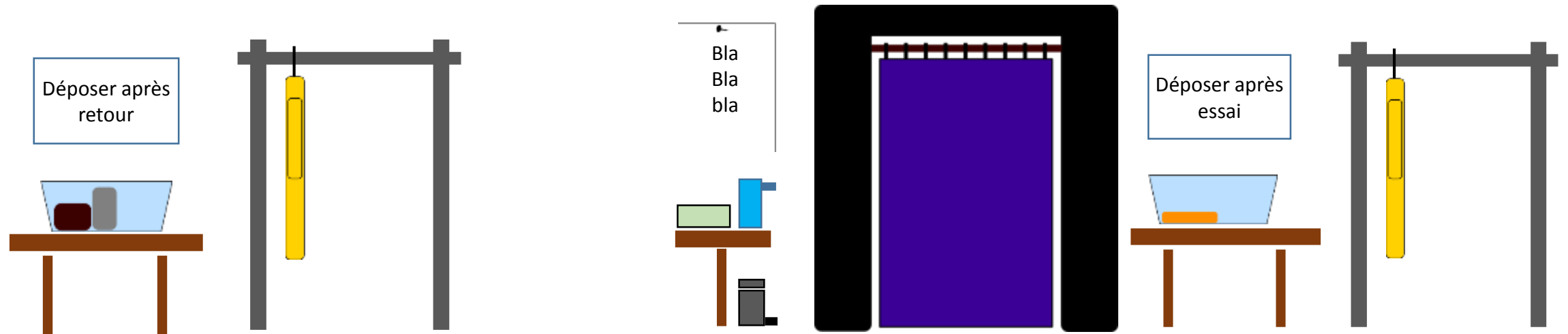
Ne rien mettre à la bouche (aiguilles, ...)

Respecter la distanciation dès que possible



Aménagement de l'espace de vente

- Kit désinfection + consignes dans la zone d'essayage
- Zone de quarantaine à côté de la zone d'essayage (portant /bac)
- Zone de dépose des retours (portant/bac)



Spécificité magasin d'optique

- Doter les salariés de masques normés et de visières en complément EN166
- Avoir des kits sanitaires sur plusieurs endroits
- Faire essayer les lunettes, données par le vendeur, puis les positionner dans un bac de quarantaine
- Mettre une patère pour la suspension du masque clients pour essai des lunettes si nécessaire



Spécificité magasin d'optique

- Nettoyer les lunettes : enceintes UV ou trempage eau savonneuse puis séchage
- Equiper la lampe à fente d'écran adapté en plexiglass
- Equiper le réfractomètre d'écran adapté en plexiglass



Aménagement de la caisse

- Marquage au sol inter-distance
- Consignes
- Barrière transparente derrière l'écran : 2m de haut sur 1m de large, fente
- Kit désinfection pour le salarié et les clients
- TPE avec lecteur CB client distant séparé



Idem pour la zone de retrait
des commandes

Gestion des encaissements

- Ouvrir 1 caisse sur 2 avec écrans transparents
- Réduire le nombre d'objets mains à mains :
 - Présentation du code barre par le client
 - Paiement sans contact ou par CB
 - Tampon ou scan de la carte de fidélité
 - Tickets de caisse, coupons dématérialisés

Des astuces pour les barrières ?

Aménagement de la caisse



- Barrière physique « fait maison »
- Utilisation du film « fleuriste » avec leste

Do it yourself !

Faut-il prendre des dispositions particulières lors des livraisons ?

Gestion des livraisons / Réassort

- Planifier les livraisons / mises en place en dehors des heures d'ouverture aux clients pour réduire l'encombrement des allées
- Délimiter une zone de livraison et mise en « quarantaine » si possible
- Mettre en place des bons de livraison dématérialisés

Se laver les mains après manipulation des cartons

Eau + savon

Aération des bureaux et locaux sociaux

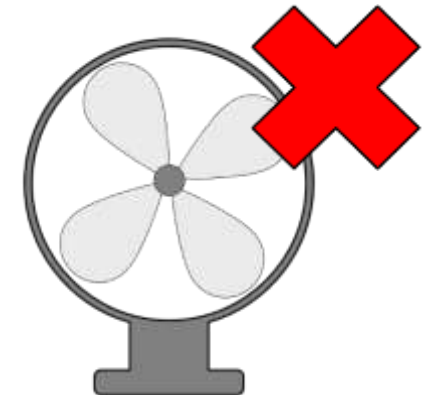
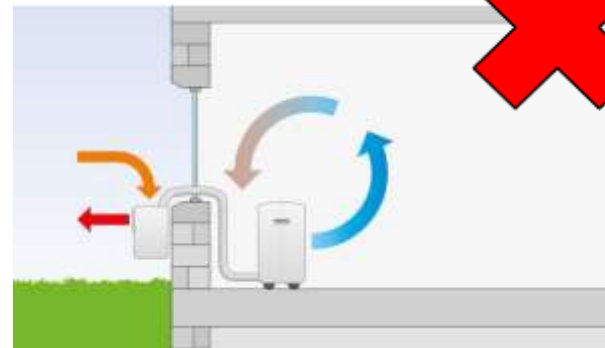
→ Ouvrir les portes / fenêtres au minimum 3x/j pendant 15 min pour renouveler en air neuf



→ Proscrire le brassage d'air ambiant

→ Ventilateur

→ Climatiseur mobile, fixe ou cassette en tout ou partie air recyclé



Aération de l'espace de vente

- Vérifier le fonctionnement de la VMC (feuille de papier toilettes posée à plat sur la bouche d'extraction)
- Ne pas obstruer les entrées d'air, ni les bouches d'extraction
- Fermer les registres d'air recyclé des unités de traitement d'air (100 % d'air neuf)
- Programmer la ventilation au moins 2 heures avant la prise de poste
- Laisser tourner la ventilation à vitesse réduite (nuit, WE)



**Qu'en est-il du nettoyage
et de la désinfection des surfaces ?**

Nettoyage des surfaces

- Temps dédié au nettoyage le matin et/ou le soir, en dehors des heures d'ouverture aux clients
- Blouse, gants nitriles et EPI adaptés (masques normés et visière si possible)
- Kits de nettoyage :
 - Petites surfaces sensibles à l'eau (matériel électronique et électrique) : lingettes EN 14 476 + A2 (2019) ou imbibées d'alcool 62° à 71% éthanol ou 0,5 % peroxyde d'hydrogène
 - Surfaces de travail et sol : détergent/dégraissant contenant des tensioactifs ou d'hypochlorite de sodium à 0,5% de chlore actif (voir détail du HCSP)

Nettoyage des surfaces

→ **Désinfecter tout ce qui est régulièrement touché par les salariés sans excès** : poignées de porte, interrupteurs, clavier, souris, combiné, poste de travail, TPE...

2 fois par jour* / à chaque changement d'utilisateur

→ **Désinfecter tout ce qui est régulièrement touché par les clients** : paniers, portes et sièges des cabines d'essayage, borne de commandes...

Lingettes EN 14476 à disposition des clients dans la zone

→ **Mobiliers sans excès...**

Tous les soirs

Nettoyage des surfaces

- Nettoyage des sols tous les soirs
- Passer l'aspirateur si nécessaire, **uniquement** le premier jour de la semaine avant ouverture

Filtre HEPA

Sacs hauts pouvoirs de filtration type Allergy

Porter les protections individuelles

Aérer naturellement par l'ouverture portes et fenêtres 15 min après nettoyage

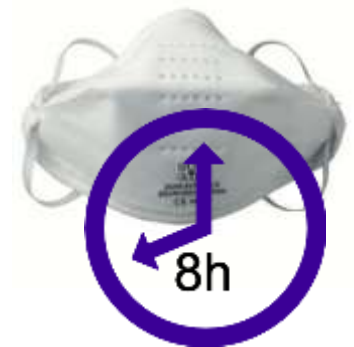
- Nettoyer sa visière après chaque retrait et avant de la poser sur un support

Eau + savon, sur les 2 faces



Gestion des masques

- **Avantage des masques lavables normés : moins de déchets**
- **Fournir des kits en nombre suffisant**
- **Jeter son masque jetable à la poubelle :**
 - **Tout type : dès qu'il est humide (après avoir éternué dedans)**
 - **Masque chirurgical : après 4h d'utilisation**
 - **Masque FFP : après 8h d'utilisation**
- **Suspendre son masque à une patère individuelle dans son casier après une utilisation de courte durée (sans toucher la face interne)**
- **Changer de masque lavable toutes les 4h**



Gestion des déchets

- Poubelles à pédale (attention à la possibilité d'appel d'air : faire délicatement)
- Sacs plastiques (solide) avec liens intégrés coulissants, réservés aux masques, lingettes
- Lorsqu'il est plein, placer le sac dans un 2ème sac plastique pour ordures ménagères ayant les mêmes caractéristiques, et le fermer

Garder ses EAP

Ne pas garder la tête au-dessus du sac en le fermant

Consignes
déchets :
2 sacs
24h



Hygiène des mains

- Privilégier le lavage des mains à l'eau et au savon
- Se laver / désinfecter les mains
 - En arrivant au travail
 - Avant de mettre ses EAP et après les avoir retirés
 - Avant et après être allé aux toilettes
 - Avant et après la pause
 - Après le nettoyage des locaux
 - Avant de partir
 - En rentrant chez soi

30'



Frottez-vous les mains,
paume contre paume



Lavez le dos des mains



Lavez entre les doigts



Frottez le dessus des doigts



Lavez les pouces



Lavez aussi le bout des doigts
et les ongles



Séchez-vous les mains avec une
serviette propre ou à l'air libre

Hygiène des mains : astuces



- Laver les robinets en même temps que les mains
- Rincer les robinets en même temps que les mains
- Fermer les robinets

**Vigilance absolue :
temps repas et locaux sanitaires**

Lieux de vie des salariés : repas à risque



Lieux de vie des salariés : **barrière physique**



Lieux de vie des salariés : repas

- Gérer les flux :
 - Repas pris à l'extérieur ?
 - dans la salle de repas : planning, ...
- Pas de face à face à table et distance supérieure 2m
- Retirer les chaises
- Ne pas toucher directement les surfaces ou désinfecter les surfaces manipulées
- Vaisselle individuelle rangée ou emportée
- Savon, sèche-main en papier et poubelle à pédale
- Afficher les consignes

CORONAVIRUS ADOPTEZ LES BONS RÉFLEXES

Cuisine

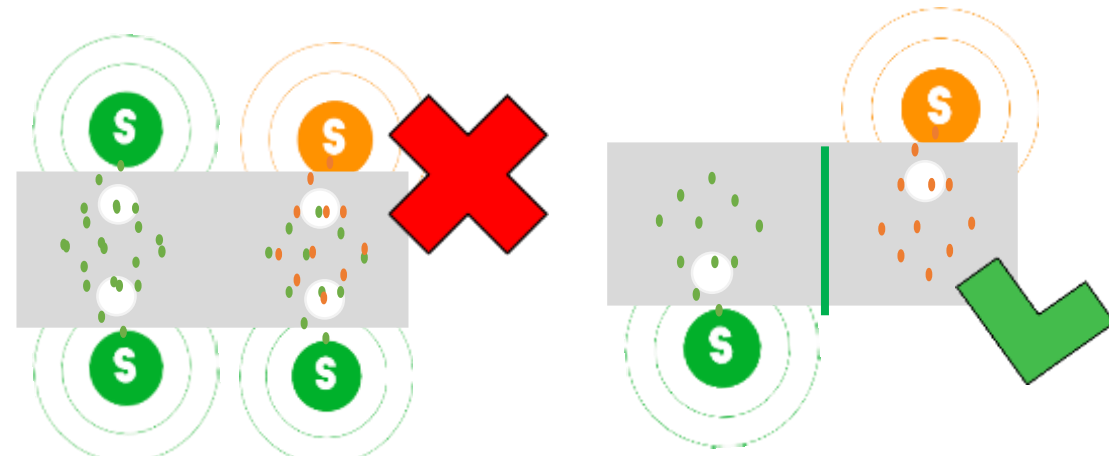


Suivre le planning

- * Préparer tisane/café
- * Préparer son repas
- * Faire la vaisselle

1 personne max

- * Manger dans la cuisine
2 personnes max



Lieux de vie des salariés : sanitaires

- Réserver les sanitaires pour le personnel
- Mettre hors d'usage les systèmes de séchage automatique soufflant
- Retirer les serviettes en tissu
- Savon, sèche-main en papier, lingettes désinfectantes, poubelle à pédale
- Aérer - ouvrir les fenêtres
- Afficher les consignes

CORONAVIRUS **ADOPTEZ LES BONS RÉFLEXES**

Toilettes

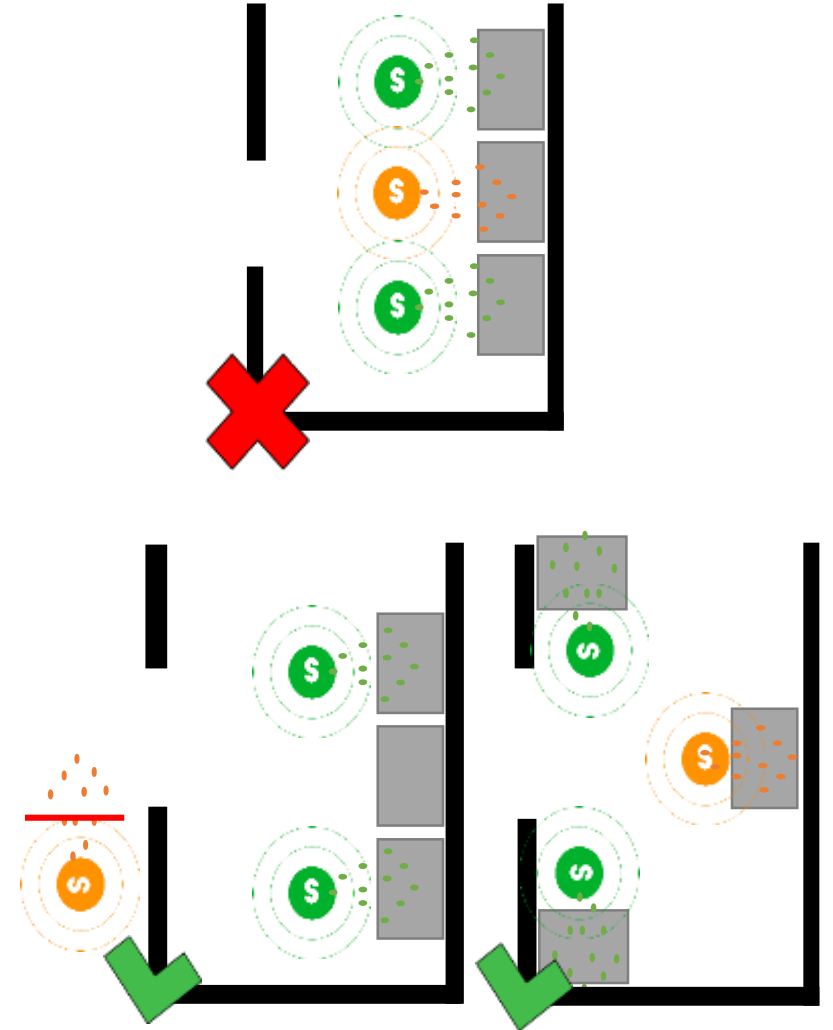


- * Lavez-vous les mains avant
- * Désinfectez les toilettes (lunette, chasse d'eau, manche du balai, poignée de porte)
- * Jetez la lingette dans la poubelle
- *
- * Descendez la lunette
- * Tirez la chasse d'eau
- * Désinfectez les toilettes
- * Jetez la lingette dans la poubelle
- * Lavez-vous les mains



Lieux de vie des salariés : vestiaires

- Limiter le nombre de personnes présentes simultanément (planning de prise de poste décalé, entrée/sortie séparée...)
- Espacer les casiers
- Mettre hors service les systèmes de séchage des mains automatiques
- Savon, sèche-main en papier et poubelle à pédale
- Crochet sur la porte intérieure du casier pour suspendre son masque et sa visière



Des aides spécifiques pour les TPE ?

Prévention COVID – CARSAT*

- **Entreprises de 1 à 49 salariés et travailleurs indépendants sans salariés dépendant du régime général**
- **Achats ou locations réalisées du 14 mars au 31 juillet 2020 :**
 - **Équipements et installations permettant de respecter les mesures barrières et la distanciation**
 - **Équipements et installations permettant la mise en place de mesures d'hygiène et de nettoyage**
- **1000 € HT minimum d'investissement (500 € HT pour un travailleur indépendant sans salariés)**
- **Subvention de 50 % de l'investissement hors taxes, plafonné à 5 000 €**
- **Formulaire à télécharger sur internet**

* Détails sur <https://www.ameli.fr/entreprise/covid-19/une-subvention-pour-aider-les-tpe-et-pme-prevenir-le-covid-19-au-travail>

Santé et sécurité est notre priorité

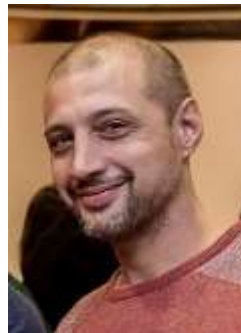
Tout l'équipage vous remercie pour ce voyage que nous espérons avoir été agréable.
A vos évaluations et vos questions !



Dr Jean- Michel WENDLING
Médecin Spécialiste
Santé Travail - ACST



Julie BESSON
Ingénieure en Prévention
des Risques Professionnels



Dr Sébastien MAMBIE
Médecin Spécialiste
Santé Travail
EPSAT Vosges



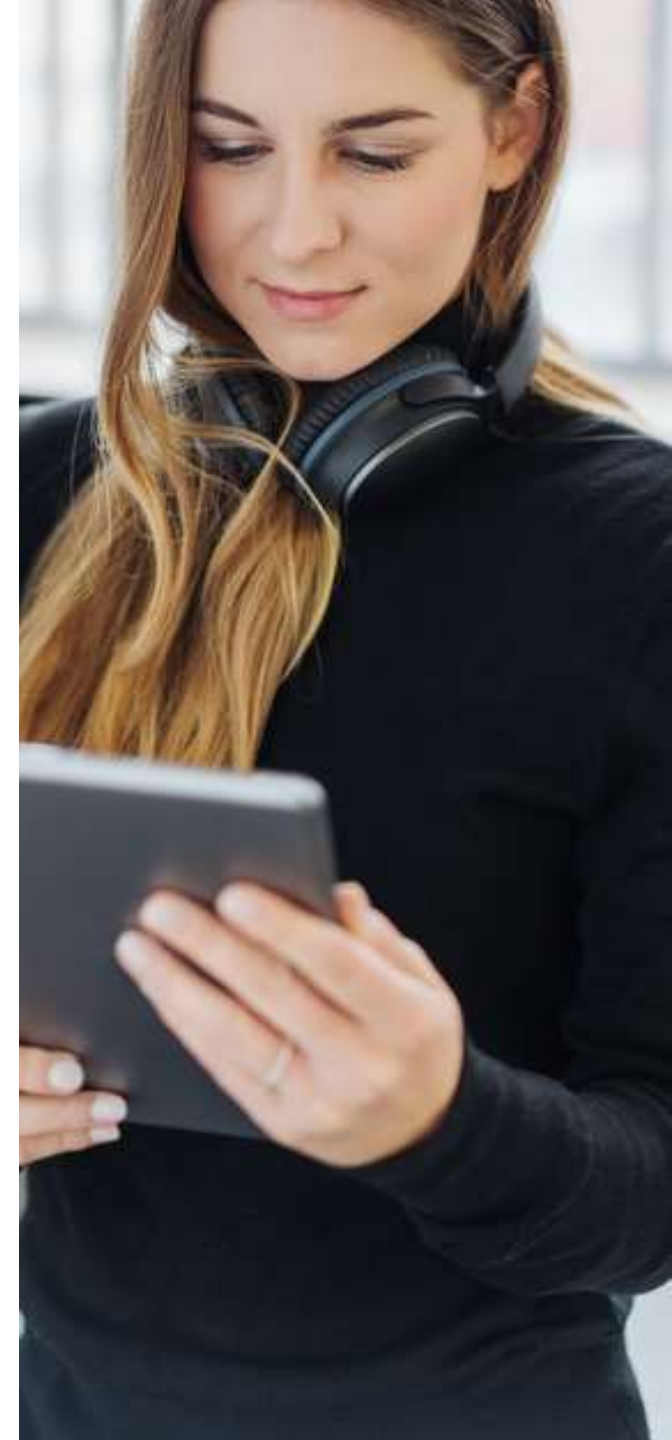
Cécilia AGOSTINHO
Infirmière Santé au Travail
AMTER Epernay



Sandrine DISPOT
Infirmière Santé au Travail
EPSAT Vosges



Votre évaluation de ce webinar





Replay et support



ACST : www.acst-strasbourg.com

SPST : www.spst.fr

AMTER : www.amter-epernay.fr

Epsat Vosges : www.epsatvosges.fr

AST67 : www.ast67.org

Vidéos :

Projection de salive aérosols : [lien](#)

Projection simulée gouttelettes : [lien](#)

CDC : portez un masque alternatif : [lien](#)